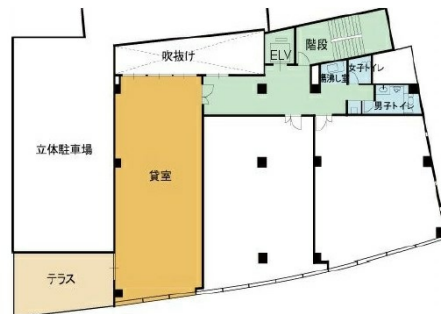


# アンピールパーキング上通りビル 3階29.62坪

熊本県熊本市中央区城東町2-12



## 物件MAP



賃貸条件	
月額賃料	266,580円（税別）
坪数	29.62坪
坪単価	9,000円（税別）
共益費	88,860円
礼金	無し
敷金（保証金）	6ヶ月
階数	3階
入居可能日	2024年5月

ビル情報	
所在地	熊本県熊本市中央区城東町2-12
最寄り駅	熊本市電3系統 通町筋駅 徒歩1分 熊本市電2系統 通町筋駅 徒歩1分
エリア	熊本
竣工	2003年7月
耐震	新耐震基準
階数	地上1階
用途	事務所/店舗
構造	S造

設備情報	
エレベーター	
空調	個別空調
OAフロア	その他
基準階天井高	
光ファイバー	無し
トイレ	男女別・室外
セキュリティ	無し
駐車場	有り

