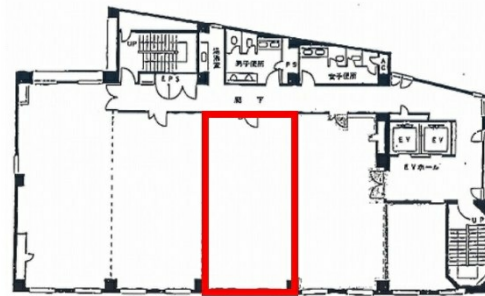


# 肥後水道町ビル 7階22坪

熊本県熊本市中央区上通町3-31



## 物件MAP



賃貸条件	
月額賃料	187,000円（税別）
坪数	22坪
坪単価	8,500円（税別）
共益費	66,000円
礼金	無し
敷金（保証金）	12ヶ月
階数	7階
入居可能日	即日

ビル情報	
所在地	熊本県熊本市中央区上通町3-31
最寄り駅	熊本市電2系統 水道町駅 徒歩1分 熊本市電3系統 水道町駅 徒歩1分
エリア	熊本
竣工	1996年1月
耐震	新耐震基準
階数	地上7階 地下1階
用途	事務所
構造	SRC造

設備情報	
エレベーター	2基
空調	個別空調
OAフロア	OAフロア相談可
基準階天井高	2,700mm
光ファイバー	有り
トイレ	男女別・室外
セキュリティ	有り
駐車場	有り