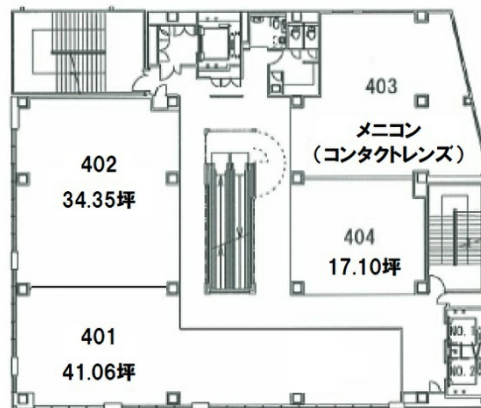


auneKUMAMOTOビル 4階31.66坪

熊本県熊本市中央区上通町1-26



物件MAP



賃貸条件	
月額賃料	379,920円 (税別)
坪数	31.66坪
坪単価	12,000円 (税別)
共益費	94,980円
礼金	
敷金 (保証金)	12ヶ月
階数	4階 (401 先行)
入居可能日	
ビル情報	
所在地	熊本県熊本市中央区上通町1-26
最寄り駅	熊本市電2系統 通町筋駅 徒歩1分 熊本市電3系統 通町筋駅 徒歩1分
エリア	熊本
竣工	2008年9月
耐震	新耐震基準
階数	地上8階
用途	店舗
構造	S造
設備情報	
エレベーター	3基
空調	個別空調
OAフロア	
基準階天井高	2,900mm
光ファイバー	有り
トイレ	男女別・室外
セキュリティ	有り
駐車場	有り