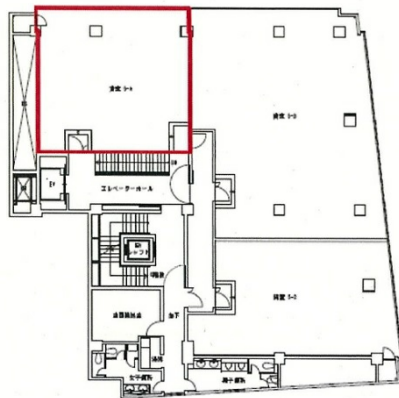


熊本通町ビル 5階25.72坪

熊本県熊本市中央区手取本町2-5



物件MAP



賃貸条件	
月額賃料	相談
坪数	25.72坪
坪単価	相談
共益費	77,160円
礼金	無し
敷金（保証金）	12ヶ月
階数	5階（A）
入居可能日	即日

ビル情報	
所在地	熊本県熊本市中央区手取本町2-5
最寄り駅	熊本市電2系統 通町筋駅 徒歩1分 熊本市電3系統 通町筋駅 徒歩1分
エリア	熊本
竣工	1966年11月
耐震	旧耐震基準
階数	地上7階 地下1階
用途	事務所
構造	SRC造

設備情報	
エレベーター	1基
空調	個別空調
OAフロア	OAフロア
基準階天井高	2,600mm
光ファイバー	有り
トイレ	男女別・室外
セキュリティ	有り
駐車場	有り