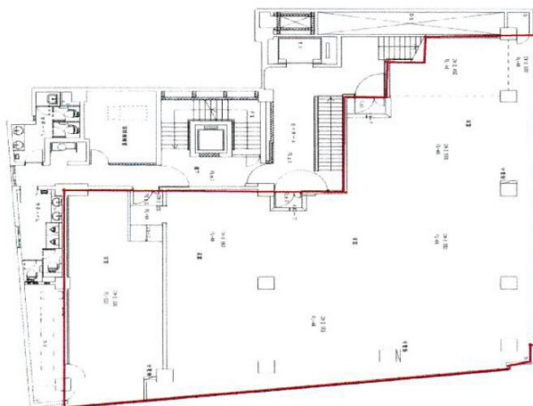


熊本通町ビル 7階101.64坪

熊本県熊本市中央区手取本町2-5



物件MAP



賃貸条件	
月額賃料	相談
坪数	101.64坪
坪単価	相談
共益費	304,920円
礼金	無し
敷金（保証金）	12ヶ月
階数	7階
入居可能日	相談

ビル情報	
所在地	熊本県熊本市中央区手取本町2-5
最寄り駅	熊本市電2系統 通町筋駅 徒歩1分 熊本市電3系統 通町筋駅 徒歩1分
エリア	熊本
竣工	1966年11月
耐震	旧耐震基準
階数	地上7階 地下1階
用途	事務所
構造	SRC造

設備情報	
エレベーター	1基
空調	個別空調
OAフロア	OAフロア
基準階天井高	2,600mm
光ファイバー	有り
トイレ	男女別・室外
セキュリティ	有り
駐車場	有り



事務所移転の簡単検索サイト

Quick Service

クイックサービス

熊本通町ビル 7階101.64坪 熊本県熊本市中央区手取本町2-5

熊本（ビルID：0002165）の賃貸オフィス

貸事務所・レンタルオフィス・オフィス移転ならQuickService

物件詳細はこちらから



0120-55-2620

【受付時間】平日9:30~18:30

