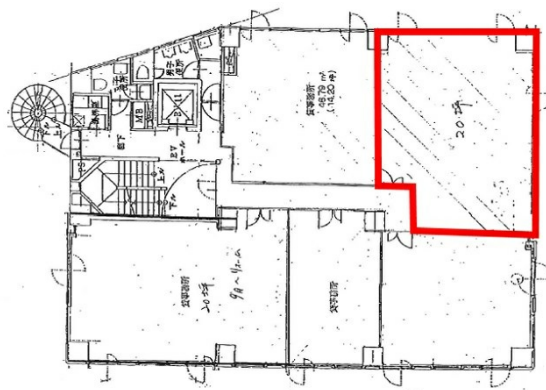


第2甲斐田ビル 5階20坪

熊本県熊本市中央区桜町2-17



物件MAP



賃貸条件	
坪数	20坪
階数	5階
入居可能日	
ビル情報	
所在地	熊本県熊本市中央区桜町2-17
最寄り駅	熊本市電3系統 西辛島町駅 徒歩3分
エリア	熊本
竣工	1983年10月
耐震	新耐震基準
階数	地上10階
用途	事務所
構造	SRC造
設備情報	
エレベーター	1基
空調	個別空調
OAフロア	OAフロア
基準階天井高	
光ファイバー	有り
トイレ	男女別・室外
セキュリティ	有り
駐車場	有り



事務所移転の簡単検索サイト

Quick Service

クイックサービス

第2甲斐田ビル 5階20坪 熊本県熊本市中央区桜町2-17

熊本 (ビルID: 0002160) の賃貸オフィス

貸事務所・レンタルオフィス・オフィス移転ならQuickService

物件詳細はこちらから



0120-55-2620

【受付時間】平日9:30~18:30

