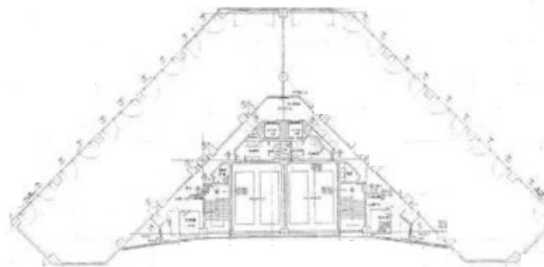


# ベストアメニティ熊本九品寺ビル 6階20.36坪

熊本県熊本市中央区九品寺2-1-24



## 物件MAP



賃貸条件	
月額賃料	162,880円（税別）
坪数	20.36坪
坪単価	8,000円（税別）
共益費	61,080円
礼金	無し
敷金（保証金）	12ヶ月
階数	6階
入居可能日	即日

ビル情報	
所在地	熊本県熊本市中央区九品寺2-1-24
最寄り駅	熊本市電2系統 九品寺交差点駅 徒歩1分 熊本市電3系統 九品寺交差点駅 徒歩1分
エリア	熊本
竣工	1986年8月
耐震	新耐震基準
階数	地上9階 地上1階
用途	事務所
構造	SRC造

設備情報	
エレベーター	2基
空調	セントラル空調
OAフロア	OAフロア相談可
基準階天井高	2,480mm
光ファイバー	有り
トイレ	男女別・室外
セキュリティ	有り
駐車場	有り