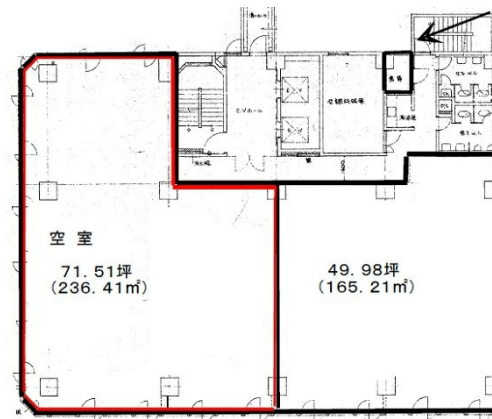


太陽生命熊本第2ビル 5階71.51坪

熊本県熊本市中央区花畑町4-1



物件MAP



賃貸条件	
坪数	71.51坪
階数	5階
入居可能日	
ビル情報	
所在地	熊本県熊本市中央区花畑町4-1
最寄り駅	熊本市電2系統 熊本城前駅 徒歩1分 熊本市電3系統 熊本城前駅 徒歩1分
エリア	熊本
竣工	1983年6月
耐震	新耐震基準
階数	地上9階
用途	事務所
構造	SRC造
設備情報	
エレベーター	2基
空調	個別空調
OAフロア	OAフロア
基準階天井高	2,500mm
光ファイバー	無し
トイレ	男女別・室外
セキュリティ	有り
駐車場	有り