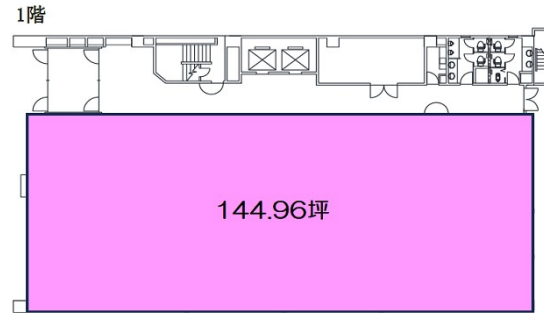


# 桜スクエア 1階144.96坪

熊本県熊本市中央区花畑町12-28



## 物件MAP



賃貸条件	
月額賃料	1,023,128円 (税別)
坪数	144.96坪
坪単価	7,058円 (税別)
共益費	426,473円
礼金	無し
敷金 (保証金)	15ヶ月
階数	1階
入居可能日	相談

ビル情報	
所在地	熊本県熊本市中央区花畑町12-28
最寄り駅	熊本市電2系統 熊本城前駅 徒歩1分 熊本市電3系統 熊本城前駅 徒歩1分
エリア	熊本
竣工	1978年8月
耐震	新耐震基準
階数	地上9階
用途	事務所
構造	SRC造

設備情報	
エレベーター	2基
空調	個別空調
OAフロア	
基準階天井高	2,450mm
光ファイバー	有り
トイレ	男女別・室外
セキュリティ	有り
駐車場	有り



事務所移転の簡単検索サイト

Quick Service

クイックサービス

桜スクエア 1階144.96坪 熊本県熊本市中央区花畑町12-28

熊本 (ビルID: 0002142) の賃貸オフィス

貸事務所・レンタルオフィス・オフィス移転ならQuickService

物件詳細はこちらから

 0120-55-2620

【受付時間】平日9:30~18:30

