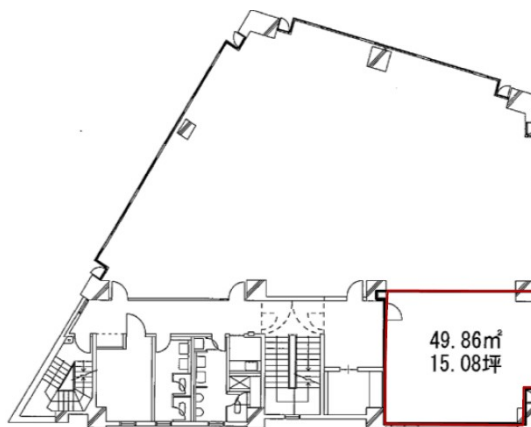


大樹生命熊本ビル 7階15.08坪

熊本県熊本市中央区花畑町1-1



物件MAP



賃貸条件	
坪数	15.08坪
階数	7階
入居可能日	2024年9月
ビル情報	
所在地	熊本県熊本市中央区花畑町1-1
最寄り駅	熊本市電2系統 市役所前駅 徒歩1分 熊本市電3系統 市役所前駅 徒歩1分
エリア	熊本
竣工	1983年6月
耐震	新耐震基準
階数	地上7階 地下1階
用途	事務所
構造	SRC造
設備情報	
エレベーター	1基
空調	個別空調
OAフロア	OAフロア
基準階天井高	2,500mm
光ファイバー	無し
トイレ	男女別・室外
セキュリティ	有り
駐車場	有り



事務所移転の簡単検索サイト

Quick Service

クイックサービス

大樹生命熊本ビル 7階15.08坪 熊本県熊本市中央区花畑町1-1

熊本 (ビルID: 0002138) の賃貸オフィス

貸事務所・レンタルオフィス・オフィス移転ならQuickService

物件詳細はこちらから



0120-55-2620

【受付時間】平日9:30~18:30

