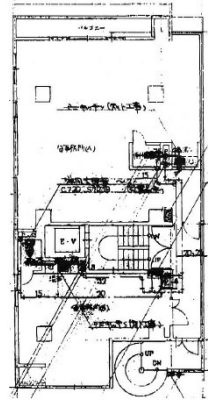


# Ai Ginza Shimotoriビル 5階25.9坪

熊本県熊本市中央区下通1-8-9



## 物件MAP



賃貸条件	
月額賃料	181,300円（税別）
坪数	25.9坪
坪単価	7,000円（税別）
共益費	51,800円
礼金	1ヶ月
敷金（保証金）	3ヶ月
階数	5階（AB）
入居可能日	即日

ビル情報	
所在地	熊本県熊本市中央区下通1-8-9
最寄り駅	熊本市電2系統 通町筋駅 徒歩5分 熊本市電3系統 通町筋駅 徒歩5分
エリア	熊本
竣工	1983年3月
耐震	新耐震基準
階数	地上7階
用途	事務所
構造	RC造

設備情報	
エレベーター	1基
空調	個別空調
OAフロア	
基準階天井高	
光ファイバー	無し
トイレ	男女共用・室内
セキュリティ	無し
駐車場	無し