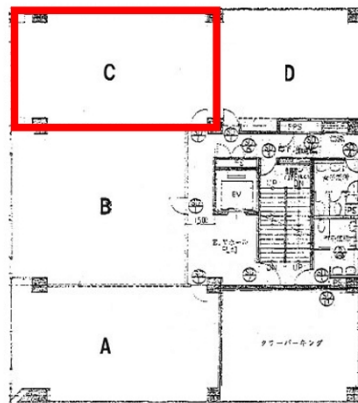


TM10ビル 5階19.86坪

熊本県熊本市中央区安政町4-19



物件MAP



賃貸条件	
坪数	19.86坪
階数	5階 (C)
入居可能日	即日

ビル情報	
所在地	熊本県熊本市中央区安政町4-19
最寄り駅	熊本市電2系統 水道町駅 徒歩2分 熊本市電3系統 水道町駅 徒歩2分
エリア	熊本
竣工	1985年4月
耐震	新耐震基準
階数	地上8階 地下1階
用途	事務所
構造	SRC造

設備情報	
エレベーター	1基
空調	個別空調
OAフロア	OAフロア
基準階天井高	
光ファイバー	有り
トイレ	男女別・室外
セキュリティ	有り
駐車場	有り