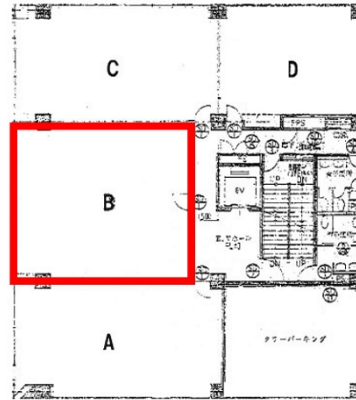


# TM10ビル 4階22.97坪

熊本県熊本市中央区安政町4-19



物件MAP



賃貸条件	
坪数	22.97坪
階数	4階 (B)
入居可能日	

ビル情報	
所在地	熊本県熊本市中央区安政町4-19
最寄り駅	熊本市電2系統 水道町駅 徒歩2分 熊本市電3系統 水道町駅 徒歩2分
エリア	熊本
竣工	1985年4月
耐震	新耐震基準
階数	地上8階 地下1階
用途	事務所
構造	SRC造

設備情報	
エレベーター	1基
空調	個別空調
OAフロア	OAフロア
基準階天井高	
光ファイバー	有り
トイレ	男女別・室外
セキュリティ	有り
駐車場	有り



事務所移転の簡単検索サイト

Quick Service

クイックサービス

TM10ビル 4階22.97坪 熊本県熊本市中央区安政町4-19

熊本 (ビルID: 0002132) の賃貸オフィス

貸事務所・レンタルオフィス・オフィス移転ならQuickService

物件詳細はこちらから

0120-55-2620

【受付時間】平日9:30~18:30

