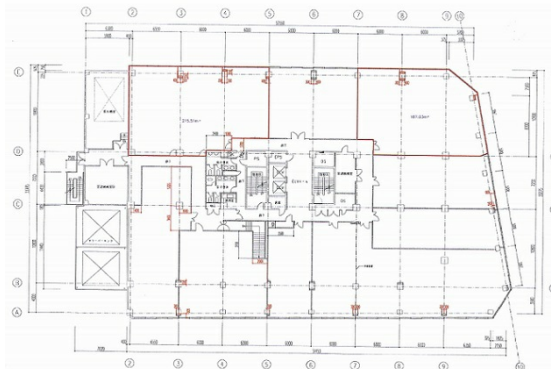


熊谷大栄ビル 2階56.58坪

埼玉県熊谷市筑波2-48-1



物件MAP



賃貸条件	
月額賃料	416,703円（税別）
坪数	56.58坪
坪単価	7,365円（税別）
共益費	205,733円
礼金	無し
敷金（保証金）	12ヶ月
階数	2階（図面③検討有）
入居可能日	即日

ビル情報	
所在地	埼玉県熊谷市筑波2-48-1
最寄り駅	JR高崎線 熊谷駅 徒歩3分 秩父鉄道 熊谷駅 徒歩3分
エリア	その他埼玉
竣工	1978年5月
耐震	新耐震基準相当
階数	地上8階 地下1階
用途	事務所
構造	SRC造

設備情報	
エレベーター	2基
空調	
OAフロア	OAフロア
基準階天井高	2,460mm
光ファイバー	有り
トイレ	男女別・室外
セキュリティ	有り
駐車場	有り



事務所移転の簡単検索サイト 熊谷大栄ビル 2階56.58坪 埼玉県熊谷市筑波2-48-1

その他埼玉（ビルID：0002126）の賃貸オフィス

貸事務所・レンタルオフィス・オフィス移転ならQuickService

物件詳細はこちらから

 0120-55-2620

【受付時間】平日9:30~18:30

