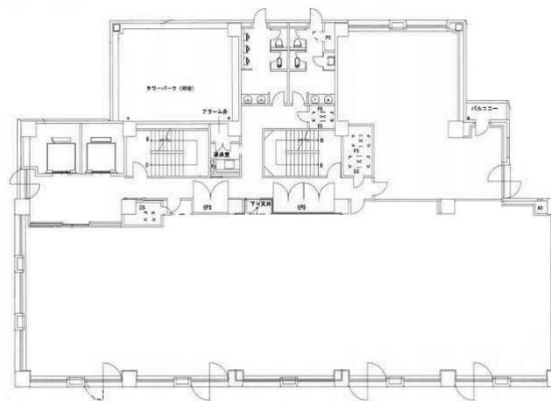


# 金沢フコク生命駅前ビル 4階19.46坪

石川県金沢市本町2-11-7



## 物件MAP



| 賃貸条件   |  |
|--------|--|
| 坪数     | 19.46坪                                 |
| 階数     | 4階                                     |
| 入居可能日  |  |
| ビル情報   |  |
| 所在地    | 石川県金沢市本町2-11-7                         |
| 最寄り駅   | JR北陸本線 金沢駅 徒歩6分<br>北陸鉄道浅野川線 北鉄金沢駅 徒歩6分 |
| エリア    | 石川                                     |
| 竣工     | 1990年4月                                |
| 耐震     | 新耐震基準                                  |
| 階数     | 地上12階                                  |
| 用途     | 事務所                                    |
| 構造     | 調査中                                    |
| 設備情報   |  |
| エレベーター | 1基                                     |
| 空調     | 個別空調                                   |
| OAフロア  | その他                                    |
| 基準階天井高 | 2,600mm                                |
| 光ファイバー | 有り                                     |
| トイレ    | 男女別・室外                                 |
| セキュリティ | 有り                                     |
| 駐車場    | 有り                                     |