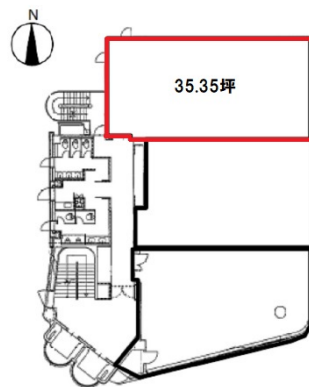


井門金沢ビル 3階35.35坪

石川県金沢市堀川新町2-1



物件MAP



賃貸条件	
月額賃料	相談
坪数	35.35坪
坪単価	相談
共益費	相談
礼金	無し
敷金（保証金）	相談
階数	3階
入居可能日	2024年6月

ビル情報	
所在地	石川県金沢市堀川新町2-1
最寄り駅	JR北陸本線 金沢駅 徒歩3分
エリア	石川
竣工	1990年4月
耐震	新耐震基準
階数	地上7階
用途	事務所
構造	S造

設備情報	
エレベーター	2基
空調	個別空調
OAフロア	
基準階天井高	2,500mm
光ファイバー	有り
トイレ	男女別・室外
セキュリティ	無し
駐車場	有り