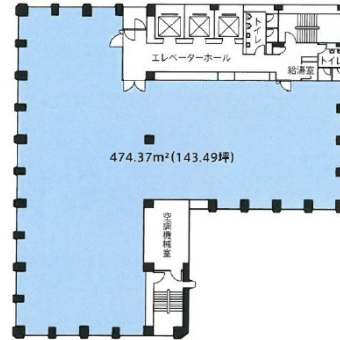


朝日生命金沢ビル 10階43坪

石川県金沢市南町6-1



物件MAP



賃貸条件	
坪数	43坪
階数	10階
入居可能日	

ビル情報	
所在地	石川県金沢市南町6-1
最寄り駅	JR北陸本線 金沢駅 徒歩25分 北陸鉄道浅野川線 北鉄金沢駅 徒歩22分
エリア	石川
竣工	1976年11月
耐震	耐震補強済
階数	地上12階 地下2階
用途	事務所
構造	SRC造

設備情報	
エレベーター	3基
空調	個別空調
OAフロア	OAフロア
基準階天井高	2,600mm
光ファイバー	有り
トイレ	男女別・室外
セキュリティ	無し
駐車場	有り



朝日生命金沢ビル 10階43坪 石川県金沢市南町6-1

石川 (ビルID: 0002105) の賃貸オフィス

貸事務所・レンタルオフィス・オフィス移転ならQuickService

物件詳細はこちらから

 0120-55-2620

【受付時間】平日9:30~18:30

