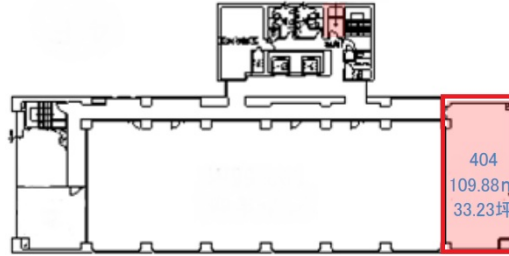


WAKITA金沢ビル 4階33.23坪

石川県金沢市南町4-55



物件MAP



賃貸条件	
坪数	33.23坪
階数	4階 (404)
入居可能日	
ビル情報	
所在地	石川県金沢市南町4-55
最寄り駅	JR北陸本線 金沢駅 徒歩20分
エリア	石川
竣工	1984年11月
耐震	新耐震基準
階数	地上10階 地下1階
用途	事務所
構造	SRC造
設備情報	
エレベーター	2基
空調	個別空調
OAフロア	
基準階天井高	2,450mm
光ファイバー	有り
トイレ	男女別・室外
セキュリティ	有り
駐車場	有り