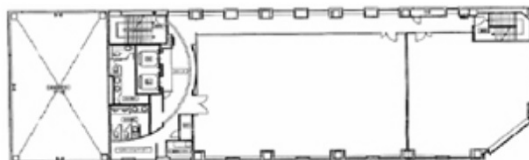


金沢野村證券ビル 6階35.25坪

石川県金沢市上堤町3-21



物件MAP



賃貸条件	
坪数	35.25坪
階数	6階 (D)
入居可能日	

ビル情報	
所在地	石川県金沢市上堤町3-21
最寄り駅	JR北陸本線 金沢駅 徒歩16分
エリア	石川
竣工	1998年1月
耐震	新耐震基準
階数	地上8階 地下1階
用途	事務所
構造	S造

設備情報	
エレベーター	2基
空調	個別空調
OAフロア	OAフロア
基準階天井高	2,600mm
光ファイバー	有り
トイレ	男女別・室外
セキュリティ	有り
駐車場	有り