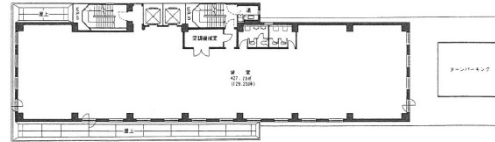


# 朝日生命金沢第二ビル 2階75.95坪

石川県金沢市香林坊1-2-20



## 物件MAP



賃貸条件	
月額賃料	相談
坪数	75.95坪
坪単価	相談
共益費	240,002円
礼金	無し
敷金（保証金）	12ヶ月
階数	2階（ABC）
入居可能日	即日

ビル情報	
所在地	石川県金沢市香林坊1-2-20
最寄り駅	JR北陸本線 金沢駅 徒歩15分
エリア	石川
竣工	1983年9月
耐震	新耐震基準
階数	地上9階
用途	事務所
構造	SRC造

設備情報	
エレベーター	2基
空調	個別空調
OAフロア	その他
基準階天井高	2,500mm
光ファイバー	有り
トイレ	男女別・室外
セキュリティ	有り
駐車場	有り



事務所移転の簡単検索サイト

Quick Service

クイックサービス

朝日生命金沢第二ビル 2階75.95坪 石川県金沢市香林坊1-2-20

石川（ビルID：0002095）の賃貸オフィス

貸事務所・レンタルオフィス・オフィス移転ならQuickService

物件詳細はこちらから

0120-55-2620

【受付時間】平日9:30~18:30

