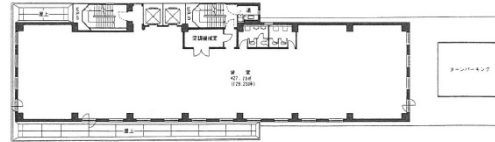


朝日生命金沢第二ビル 8階119.33坪

石川県金沢市香林坊1-2-20



物件MAP



賃貸条件	
坪数	119.33坪
階数	8階
入居可能日	
ビル情報	
所在地	石川県金沢市香林坊1-2-20
最寄り駅	JR北陸本線 金沢駅 徒歩15分
エリア	石川
竣工	1983年9月
耐震	新耐震基準
階数	地上9階
用途	事務所
構造	SRC造
設備情報	
エレベーター	2基
空調	個別空調
OAフロア	その他
基準階天井高	2,500mm
光ファイバー	有り
トイレ	男女別・室外
セキュリティ	有り
駐車場	有り



事務所移転の簡単検索サイト

Quick Service

クイックサービス

朝日生命金沢第二ビル 8階119.33坪 石川県金沢市香林坊1-2-20

石川 (ビルID: 0002095) の賃貸オフィス

貸事務所・レンタルオフィス・オフィス移転なら**QuickService**

物件詳細はこちらから

 **0120-55-2620**

【受付時間】平日9:30~18:30

