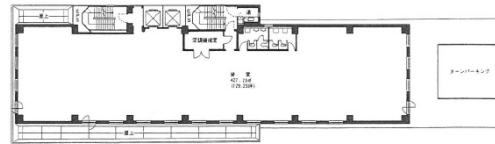


# 朝日生命金沢第二ビル 4階40.27坪

石川県金沢市香林坊1-2-20



## 物件MAP



| 賃貸条件  |        |
|-------|--------|
| 坪数    | 40.27坪 |
| 階数    | 4階     |
| 入居可能日 |        |

| ビル情報 |                  |
|------|------------------|
| 所在地  | 石川県金沢市香林坊1-2-20  |
| 最寄り駅 | JR北陸本線 金沢駅 徒歩15分 |
| エリア  | 石川               |
| 竣工   | 1983年9月          |
| 耐震   | 新耐震基準            |
| 階数   | 地上9階             |
| 用途   | 事務所              |
| 構造   | SRC造             |

| 設備情報   |         |
|--------|---------|
| エレベーター | 2基      |
| 空調     | 個別空調    |
| OAフロア  | その他     |
| 基準階天井高 | 2,500mm |
| 光ファイバー | 有り      |
| トイレ    | 男女別・室外  |
| セキュリティ | 有り      |
| 駐車場    | 有り      |



事務所移転の簡単検索サイト

**Quick Service**

クイックサービス

朝日生命金沢第二ビル 4階40.27坪 石川県金沢市香林坊1-2-20

石川 (ビルID: 0002095) の賃貸オフィス

貸事務所・レンタルオフィス・オフィス移転なら**QuickService**

物件詳細はこちらから

 **0120-55-2620**

【受付時間】平日9:30~18:30

