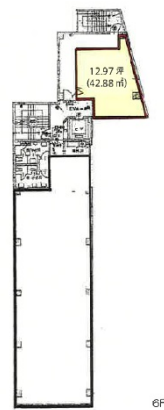


太陽生命京都南ビル 6階12.97坪

京都府京都市伏見区西大手町307-60



物件MAP



賃貸条件	
月額賃料	相談
坪数	12.97坪
坪単価	相談
共益費	31,128円
礼金	無し
敷金（保証金）	12ヶ月
階数	6階
入居可能日	即日

ビル情報	
所在地	京都府京都市伏見区西大手町307-60
最寄り駅	京阪本線 伏見桃山駅 徒歩6分 近鉄京都線 桃山御陵前駅 徒歩8分 京阪宇治線 中書島駅 徒歩10分 京阪本線 中書島駅 徒歩10分 京阪本線 丹波橋駅 徒歩16分
エリア	京都その他・近郊エリア
竣工	1984年8月
耐震	新耐震基準
階数	地上6階
用途	事務所
構造	S造

設備情報	
エレベーター	1基
空調	個別空調
OAフロア	その他
基準階天井高	
光ファイバー	有り
トイレ	男女別・室外
セキュリティ	有り
駐車場	有り



事務所移転の簡単検索サイト

Quick Service

クイックサービス

太陽生命京都南ビル 6階12.97坪 京都府京都市伏見区西大手町307-60

京都その他・近郊エリア（ビルID：0002081）の賃貸オフィス

貸事務所・レンタルオフィス・オフィス移転ならQuickService

物件詳細はこちらから

0120-55-2620

【受付時間】平日9:30~18:30

