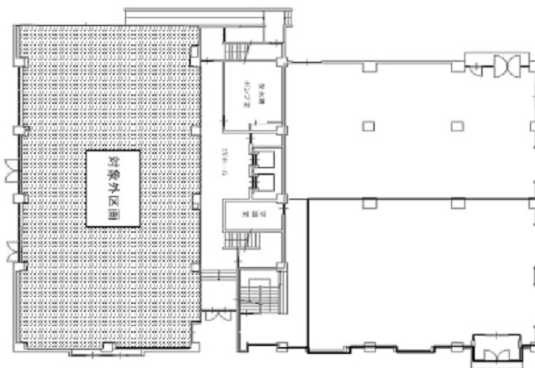


# 京阪藤の森ビル 6階22.28坪

京都府京都市伏見区深草堀田町10-1



## 物件MAP



| 賃貸条件   |   |
|--------|---|
| 坪数     | 22.28坪  |
| 階数     | 6階（東2）  |
| 入居可能日  |   |
| ビル情報   |   |
| 所在地    | 京都府京都市伏見区深草堀田町10-1  |
| 最寄り駅   | 京阪本線 藤森駅 徒歩2分<br>京阪本線 墨染駅 徒歩15分<br>JR奈良線 稻荷駅 徒歩17分<br>JR奈良線 JR 藤森駅 徒歩21分<br>近鉄京都線 竹田駅 徒歩17分 |
| エリア    | 京都その他・近郊エリア   |
| 竣工     | 要確認   |
| 耐震     | 旧耐震基準   |
| 階数     | 地上階   |
| 用途     | 事務所   |
| 構造     | S造  |
| 設備情報   |   |
| エレベーター |   |
| 空調     | 個別空調  |
| OAフロア  | その他   |
| 基準階天井高 |   |
| 光ファイバー | 無し  |
| トイレ    | 調査中   |
| セキュリティ | 無し  |
| 駐車場    | 無し  |