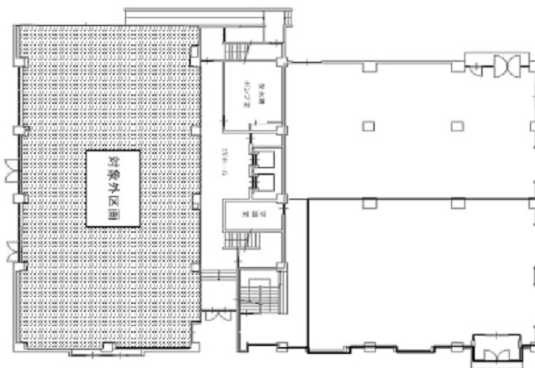


京阪藤の森ビル 6階21.21坪

京都府京都市伏見区深草堀田町10-1



物件MAP



賃貸条件	
坪数	21.21坪
階数	6階（東1）
入居可能日	

ビル情報	
所在地	京都府京都市伏見区深草堀田町10-1
最寄り駅	京阪本線 藤森駅 徒歩2分 京阪本線 墨染駅 徒歩15分 JR奈良線 稻荷駅 徒歩17分 JR奈良線 JR 藤森駅 徒歩21分 近鉄京都線 竹田駅 徒歩17分
エリア	京都その他・近郊エリア
竣工	要確認
耐震	旧耐震基準
階数	地上階
用途	事務所
構造	S造

設備情報	
エレベーター	
空調	個別空調
OAフロア	その他
基準階天井高	
光ファイバー	無し
トイレ	調査中
セキュリティ	無し
駐車場	無し