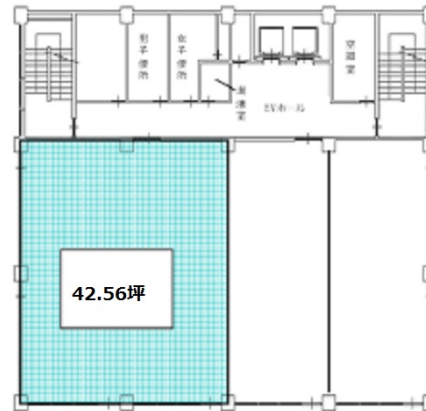


京阪藤の森ビル 8階42.56坪

京都府京都市伏見区深草堀田町10-1



物件MAP



賃貸条件	
月額賃料	相談
坪数	42.56坪
坪単価	相談
共益費	相談
礼金	無し
敷金（保証金）	相談
階数	8階（西 先行有）
入居可能日	即日

ビル情報	
所在地	京都府京都市伏見区深草堀田町10-1
最寄り駅	京阪本線 藤森駅 徒歩2分 京阪本線 墨染駅 徒歩15分 JR奈良線 稲荷駅 徒歩17分 JR奈良線 JR 藤森駅 徒歩21分 近鉄京都線 竹田駅 徒歩17分
エリア	京都その他・近郊エリア
竣工	要確認
耐震	旧耐震基準
階数	地上階
用途	事務所
構造	S造

設備情報	
エレベーター	
空調	個別空調
OAフロア	その他
基準階天井高	
光ファイバー	無し
トイレ	調査中
セキュリティ	無し
駐車場	無し




京阪藤の森ビル 8階42.56坪 京都府京都市伏見区深草堀田町10-1

京都その他・近郊エリア（ビルID：0002079）の賃貸オフィス

貸事務所・レンタルオフィス・オフィス移転ならQuickService

物件詳細はこちらから

 0120-55-2620

【受付時間】平日9:30~18:30

