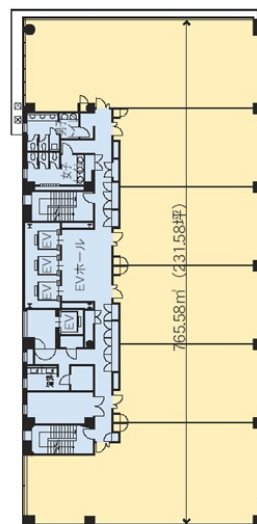


# 京都御幸ビル 8階39.92坪

京都府京都市中京区笋町689



## 物件MAP



賃貸条件	
月額賃料	相談
坪数	39.92坪
坪単価	相談
共益費	相談
礼金	無し
敷金（保証金）	12ヶ月
階数	8階
入居可能日	即日

ビル情報	
所在地	京都府京都市中京区笋町689
最寄り駅	阪急京都本線 烏丸駅 徒歩1分 京都市営地下鉄烏丸線 四条駅 徒歩1分
エリア	四条烏丸・河原町エリア
竣工	2005年11月
耐震	新耐震基準
階数	地上10階 地下1階
用途	事務所
構造	S造

設備情報	
エレベーター	3基
空調	個別空調
OAフロア	OAフロア
基準階天井高	2,800mm
光ファイバー	有り
トイレ	男女別・室外
セキュリティ	有り
駐車場	有り



事務所移転の簡単検索サイト

京都御幸ビル 8階39.92坪 京都府京都市中京区笋町689

四条烏丸・河原町エリア（ビルID：0002058）の賃貸オフィス

貸事務所・レンタルオフィス・オフィス移転ならQuickService

物件詳細はこちらから

 0120-55-2620

【受付時間】平日9:30~18:30

