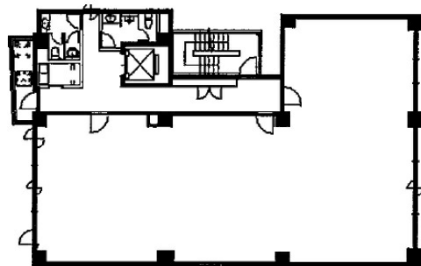


泉正寺町西川ビル 4階63.34坪

京都府京都市中京区蛸薬師通高倉西入ル泉正寺町328



物件MAP



賃貸条件	
月額賃料	相談
坪数	63.34坪
坪単価	相談
共益費	相談
礼金	無し
敷金（保証金）	相談
階数	4階
入居可能日	2024年5月

ビル情報	
所在地	京都府京都市中京区蛸薬師通高倉西入ル泉正寺町328
最寄り駅	阪急京都本線 烏丸駅 徒歩5分 京都市営地下鉄烏丸線 四条駅 徒歩5分 京都市営地下鉄烏丸線 烏丸御池駅 徒歩8分 京都市営地下鉄東西線 烏丸御池駅 徒歩9分 阪急京都本線 河原町駅 徒歩12分
エリア	四条烏丸・河原町エリア
竣工	1992年6月
耐震	新耐震基準
階数	地上6階 地下1階
用途	事務所
構造	S造

設備情報	
エレベーター	1基
空調	個別空調
OAフロア	その他
基準階天井高	
光ファイバー	有り
トイレ	男女別・室外
セキュリティ	有り
駐車場	無し



事務所移転の簡単検索サイト

Quick Service

クイックサービス

泉正寺町西川ビル 4階63.34坪

京都府京都市中京区蛸薬師通高倉西入ル泉正寺町328
四条烏丸・河原町エリア（ビルID：0002041）の賃貸オフィス

貸事務所・レンタルオフィス・オフィス移転ならQuickService

物件詳細はこちらから

0120-55-2620

【受付時間】平日9:30~18:30

