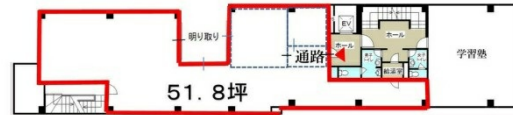


パームビル 3階51.85坪

京都府京都市中京区蛸薬師通烏丸東入一連社町300



物件MAP



賃貸条件	
月額賃料	260,000円 (税別)
坪数	51.85坪
坪単価	5,014円 (税別)
共益費	50,000円
礼金	無し
敷金 (保証金)	1550000円
階数	3階 (302)
入居可能日	即日

ビル情報	
所在地	京都府京都市中京区蛸薬師通烏丸東入一連社町300
最寄り駅	京都市営地下鉄烏丸線 四条駅 徒歩5分 阪急京都本線 烏丸駅 徒歩5分
エリア	四条烏丸・河原町エリア
竣工	1973年11月
耐震	旧耐震基準
階数	地上5階
用途	事務所
構造	RC造

設備情報	
エレベーター	
空調	個別空調
OAフロア	その他
基準階天井高	
光ファイバー	無し
トイレ	調査中
セキュリティ	無し
駐車場	無し



事務所移転の簡単検索サイト

Quick Service

クイックサービス

パームビル 3階51.85坪 京都府京都市中京区蛸薬師通烏丸東入一連社町300

四条烏丸・河原町エリア (ビルID: 0002040) の賃貸オフィス

貸事務所・レンタルオフィス・オフィス移転ならQuickService

物件詳細はこちらから

0120-55-2620

【受付時間】平日9:30~18:30

