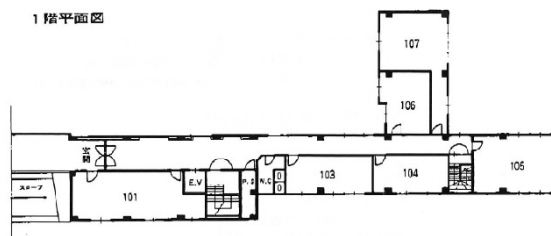


# 三洋六角ビル 1階11.92坪

京都府京都市中京区西洞院通三条下る柳水町84



## 物件MAP



賃貸条件	
坪数	11.92坪
階数	1階 (107)
入居可能日	

ビル情報	
所在地	京都府京都市中京区西洞院通三条下る柳水町84
最寄り駅	京都市営地下鉄烏丸線 烏丸御池駅 徒歩8分 京都市営地下鉄東西線 烏丸御池駅 徒歩8分
エリア	四条烏丸・河原町エリア
竣工	1970年1月
耐震	旧耐震基準
階数	地上5階 地上1階
用途	事務所
構造	S造

設備情報	
エレベーター	1基
空調	個別空調
OAフロア	タイルカーペット
基準階天井高	
光ファイバー	調査中
トイレ	男女別・室外
セキュリティ	無し
駐車場	無し