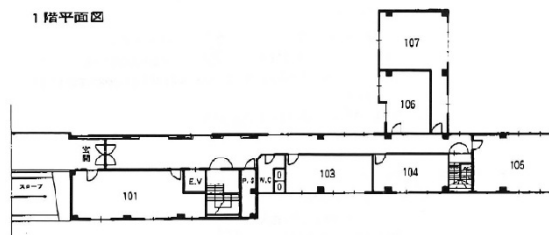


# 三洋六角ビル 1階11.92坪

京都府京都市中京区西洞院通三条下る柳水町84



## 物件MAP



| 賃貸条件  |          |
|-------|----------|
| 坪数    | 11.92坪   |
| 階数    | 1階 (107) |
| 入居可能日 |          |

| ビル情報 |                                                |
|------|------------------------------------------------|
| 所在地  | 京都府京都市中京区西洞院通三条下る柳水町84                         |
| 最寄り駅 | 京都市営地下鉄烏丸線 烏丸御池駅 徒歩8分<br>京都市営地下鉄東西線 烏丸御池駅 徒歩8分 |
| エリア  | 四条烏丸・河原町エリア                                    |
| 竣工   | 1970年1月                                        |
| 耐震   | 旧耐震基準                                          |
| 階数   | 地上5階 地上1階                                      |
| 用途   | 事務所                                            |
| 構造   | S造                                             |

| 設備情報   |          |
|--------|----------|
| エレベーター | 1基       |
| 空調     | 個別空調     |
| OAフロア  | タイルカーペット |
| 基準階天井高 |          |
| 光ファイバー | 調査中      |
| トイレ    | 男女別・室外   |
| セキュリティ | 無し       |
| 駐車場    | 無し       |



事務所移転の簡単検索サイト

三洋六角ビル 1階11.92坪 京都府京都市中京区西洞院通三条下る柳水町84

四条烏丸・河原町エリア (ビルID: 0002037) の賃貸オフィス

クイックサービス

貸事務所・レンタルオフィス・オフィス移転ならQuickService

物件詳細はこちらから

 0120-55-2620

【受付時間】平日9:30~18:30

