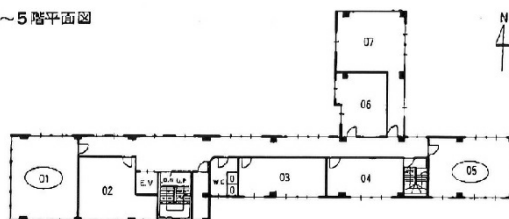


三洋六角ビル 2階11.74坪

京都府京都市中京区西洞院通三条下る柳水町84



2～5階平面図



物件MAP



賃貸条件	
月額賃料	82,000円（税別）
坪数	11.74坪
坪単価	6,985円（税別）
共益費	14,000円
礼金	無し
敷金（保証金）	328000円
階数	2階（205）
入居可能日	即日

ビル情報	
所在地	京都府京都市中京区西洞院通三条下る柳水町84
最寄り駅	京都市営地下鉄烏丸線 烏丸御池駅 徒歩8分 京都市営地下鉄東西線 烏丸御池駅 徒歩8分
エリア	四条烏丸・河原町エリア
竣工	1970年1月
耐震	旧耐震基準
階数	地上5階 地上1階
用途	事務所
構造	S造

設備情報	
エレベーター	1基
空調	個別空調
OAフロア	タイルカーペット
基準階天井高	
光ファイバー	調査中
トイレ	男女別・室外
セキュリティ	無し
駐車場	無し



事務所移転の簡単検索サイト

三洋六角ビル 2階11.74坪 京都府京都市中京区西洞院通三条下る柳水町84

四条烏丸・河原町エリア（ビルID：0002037）の賃貸オフィス

クイックサービス

貸事務所・レンタルオフィス・オフィス移転ならQuickService

物件詳細はこちらから

0120-55-2620

【受付時間】平日9:30～18:30

