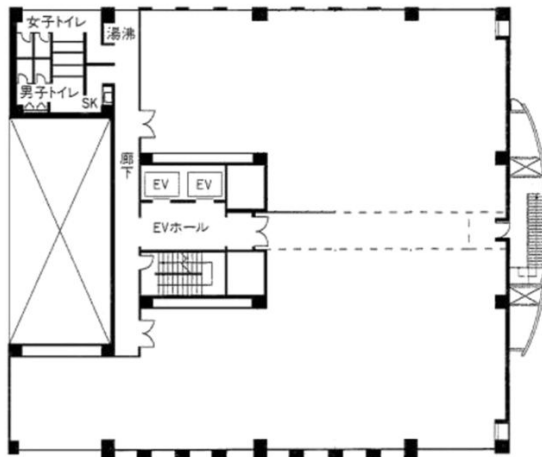


# 古川勘ビル 8階37.91坪

## 京都府京都市中京区生坊城町24-1



基準階

### 物件MAP



賃貸条件	
月額賃料	相談
坪数	37.91坪
坪単価	相談
共益費	相談
礼金	無し
敷金（保証金）	相談
階数	8階
入居可能日	2024年5月

ビル情報	
所在地	京都府京都市中京区生坊城町24-1
最寄り駅	阪急京都本線 大宮駅 徒歩3分 京福電鉄嵐山本線 四条大宮駅 徒歩3分 JR山陰本線(嵯峨野線) 二条駅 徒歩14分 京都市営地下鉄東西線 二条駅 徒歩16分 京都市営地下鉄東西線 二条城前駅 徒歩17分

エリア	四条烏丸・河原町エリア
竣工	1993年3月
耐震	新耐震基準
階数	地上8階 地下1階
用途	事務所
構造	RC造

設備情報	
エレベーター	2基
空調	個別空調
OAフロア	その他
基準階天井高	2,700mm
光ファイバー	有り
トイレ	調査中
セキュリティ	有り
駐車場	有り