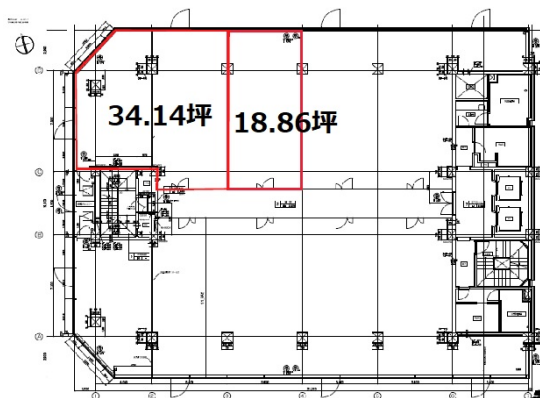


京都幸ビル 3階18.86坪

京都府京都市中京区壬生賀陽御所町3-1



物件MAP



賃貸条件	
坪数	18.86坪
階数	3階
入居可能日	

ビル情報	
所在地	京都府京都市中京区壬生賀陽御所町3-1
最寄り駅	阪急京都本線 大宮駅 徒歩5分 京福電鉄嵐山本線 四条大宮駅 徒歩5分 JR山陰本線(嵯峨野線) 二条駅 徒歩15分 京都市営地下鉄東西線 二条城前駅 徒歩16分 JR山陰本線(嵯峨野線) 丹波口駅 徒歩16分
エリア	四条烏丸・河原町エリア
竣工	1986年3月
耐震	新耐震基準
階数	地上8階 地下1階
用途	事務所
構造	RC造

設備情報	
エレベーター	1基
空調	個別空調
OAフロア	その他
基準階天井高	2,590mm
光ファイバー	無し
トイレ	調査中
セキュリティ	無し
駐車場	有り



事務所移転の簡単検索サイト

Quick Service

クイックサービス

京都幸ビル 3階18.86坪 京都府京都市中京区壬生賀陽御所町3-1

四条烏丸・河原町エリア (ビルID: 0002029) の賃貸オフィス

貸事務所・レンタルオフィス・オフィス移転なら**QuickService**

物件詳細はこちらから



0120-55-2620

【受付時間】平日9:30~18:30

