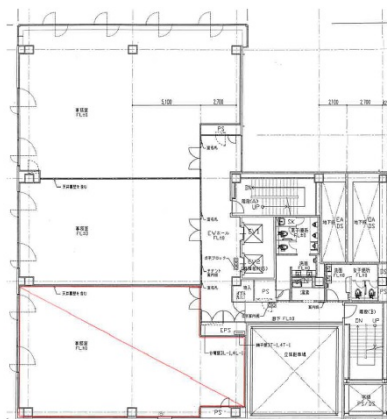


アーバネックス御池ビル東館 4階48.8坪

京都府京都市中京区車屋町通御池下ル梅屋町361-1



物件MAP



賃貸条件	
坪数	48.8坪
階数	4階 (401)
入居可能日	

ビル情報	
所在地	京都府京都市中京区車屋町通御池下ル梅屋町361-1
最寄り駅	京都市営地下鉄烏丸線 烏丸御池駅 徒歩1分 京都市営地下鉄東西線 烏丸御池駅 徒歩1分
エリア	四条烏丸・河原町エリア
竣工	1995年7月
耐震	新耐震基準
階数	地上8階 地下2階
用途	事務所
構造	S造

設備情報	
エレベーター	2基
空調	個別空調
OAフロア	その他
基準階天井高	
光ファイバー	無し
トイレ	男女別・室外
セキュリティ	有り
駐車場	有り