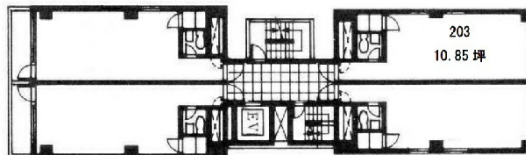


VOICE21 2階10.85坪

京都府京都市中京区室町御池下ル円福寺町342-1



物件MAP



賃貸条件	
坪数	10.85坪
階数	2階
入居可能日	

ビル情報	
所在地	京都府京都市中京区室町御池下ル円福寺町342-1
最寄り駅	京都市営地下鉄烏丸線 烏丸御池駅 徒歩2分 京都市営地下鉄東西線 烏丸御池駅 徒歩2分 京都市営地下鉄烏丸線 丸太町駅 徒歩11分 阪急京都本線 烏丸駅 徒歩11分 京都市営地下鉄東西線 二条城前駅 徒歩12分
エリア	四条烏丸・河原町エリア
竣工	1985年9月
耐震	新耐震基準
階数	地上6階 地上1階
用途	事務所
構造	S造

設備情報	
エレベーター	1基
空調	個別空調
OAフロア	その他
基準階天井高	2,400mm
光ファイバー	有り
トイレ	男女共用・室内
セキュリティ	有り
駐車場	有り




事務所移転の簡単検索サイト

VOICE21 2階10.85坪 京都府京都市中京区室町御池下ル円福寺町342-1

四条烏丸・河原町エリア (ビルID: 0002013) の賃貸オフィス

貸事務所・レンタルオフィス・オフィス移転なら**QuickService**

物件詳細はこちらから

 **0120-55-2620**

【受付時間】平日9:30~18:30

