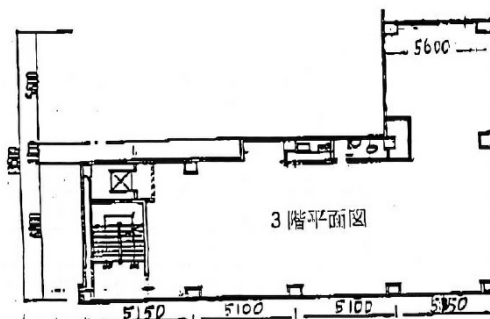


# イズミ三条ビル 3階50坪

京都府京都市中京区山上通河原町西入ル石橋町5-1



## 物件MAP



賃貸条件	
坪数	50坪
階数	3階
入居可能日	
ビル情報	
所在地	京都府京都市中京区山上通河原町西入ル石橋町5-1
最寄り駅	京都市営地下鉄東西線 京都市役所前駅 徒歩5分
エリア	四条烏丸・河原町エリア
竣工	1981年1月
耐震	旧耐震基準
階数	
用途	事務所
構造	S造
設備情報	
エレベーター	1基
空調	個別空調
OAフロア	Pタイル
基準階天井高	
光ファイバー	無し
トイレ	無し
セキュリティ	無し
駐車場	無し