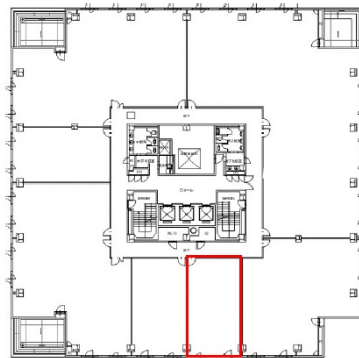


# KDX烏丸ビル 3階21.55坪

京都府京都市中京区三条通烏丸西入御倉町85-1



【3階平面図】

## 物件MAP



賃貸条件	
坪数	21.55坪
階数	3階 (304)
入居可能日	

ビル情報	
所在地	京都府京都市中京区三条通烏丸西入御倉町85-1
最寄り駅	京都市営地下鉄烏丸線 烏丸御池駅 徒歩1分 京都市営地下鉄東西線 烏丸御池駅 徒歩3分 阪急京都本線 烏丸駅 徒歩8分 京都市営地下鉄烏丸線 四条駅 徒歩9分 京都市営地下鉄烏丸線 丸太町駅 徒歩11分
エリア	四条烏丸・河原町エリア
竣工	1982年10月
耐震	新耐震基準
階数	地上8階 地下1階
用途	事務所
構造	SRC造

設備情報	
エレベーター	3基
空調	個別空調
OAフロア	OAフロア
基準階天井高	2,430mm
光ファイバー	有り
トイレ	男女別・室外
セキュリティ	有り
駐車場	有り



事務所移転の簡単検索サイト

Quick Service

クイックサービス

**KDX烏丸ビル 3階21.55坪** 京都府京都市中京区三条通烏丸西入御倉町85-1

四条烏丸・河原町エリア (ビルID: 0002003) の賃貸オフィス

貸事務所・レンタルオフィス・オフィス移転なら**QuickService**

物件詳細はこちらから



**0120-55-2620**

【受付時間】平日9:30~18:30

