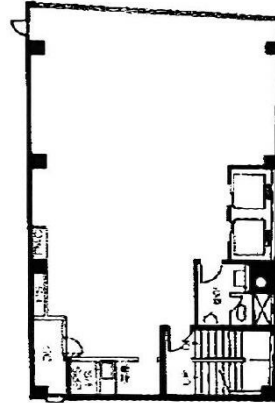


河原町ニュートーキョービル 5階30.78坪

京都府京都市中京区河原町通上ル米屋町391



物件MAP




賃貸条件	
月額賃料	492,480円 (税別)
坪数	30.78坪
坪単価	16,000円 (税別)
共益費	123,120円
礼金	2ヶ月
敷金 (保証金)	6ヶ月
階数	5階
入居可能日	即日

ビル情報	
所在地	京都府京都市中京区河原町通上ル米屋町391
最寄り駅	阪急京都本線 河原町駅 徒歩1分
エリア	四条烏丸・河原町エリア
竣工	1987年7月
耐震	新耐震基準
階数	地上9階 地下1階
用途	事務所/店舗
構造	SRC造

設備情報	
エレベーター	1基
空調	個別空調
OAフロア	その他
基準階天井高	
光ファイバー	無し
トイレ	男女共用・室内
セキュリティ	有り
駐車場	有り

事務所移転の簡単検索サイト **Quick Service** 河原町ニュートーキョービル 5階30.78坪 京都府京都市中京区河原町通上ル米屋町391
四條烏丸・河原町エリア (ビルID: 0001972) の賃貸オフィス
貸事務所・レンタルオフィス・オフィス移転なら**QuickService**

物件詳細はこちらから

 **0120-55-2620**

【受付時間】平日9:30~18:30

