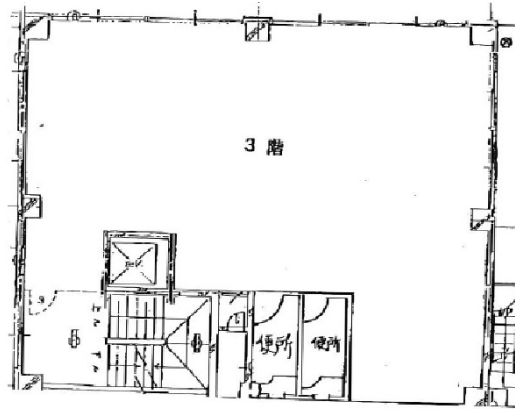


イシズミ河原町ビル 3階45坪

京都府京都市中京区河原町通四条上ル下大阪町349



物件MAP



賃貸条件	
坪数	45坪
階数	3階
入居可能日	

ビル情報	
所在地	京都府京都市中京区河原町通四条上ル下大阪町349
最寄り駅	阪急京都本線 河原町駅 徒歩2分
エリア	四条烏丸・河原町エリア
竣工	要確認
耐震	旧耐震基準
階数	地上1階 地上1階
用途	事務所
構造	S造

設備情報	
エレベーター	1基
空調	個別空調
OAフロア	その他
基準階天井高	
光ファイバー	無し
トイレ	調査中
セキュリティ	無し
駐車場	無し