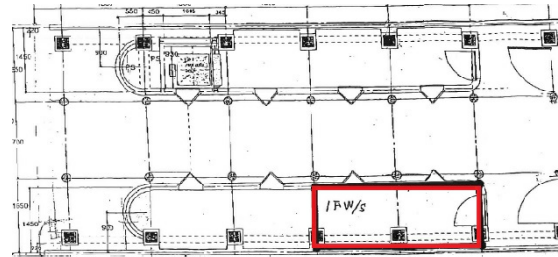


# ウォークビル 1階2坪

京都府京都市中京区下大阪町350-1



## 物件MAP



賃貸条件	
坪数	2坪
階数	1階
入居可能日	
ビル情報	
所在地	京都府京都市中京区下大阪町350-1
最寄り駅	阪急京都本線 河原町駅 徒歩5分
エリア	四条烏丸・河原町エリア
竣工	1991年10月
耐震	新耐震基準
階数	地上5階 地下1階
用途	店舗
構造	S造
設備情報	
エレベーター	1基
空調	無し
OAフロア	その他
基準階天井高	
光ファイバー	無し
トイレ	男女別・室外
セキュリティ	無し
駐車場	無し