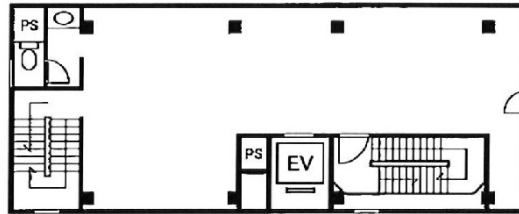


KUSビル 地下1階22.23坪

京都府京都市中京区下丸屋町408



物件MAP



賃貸条件	
坪数	22.23坪
階数	B1階 (B101)
入居可能日	

ビル情報	
所在地	京都府京都市中京区下丸屋町408
最寄り駅	京都市営地下鉄東西線 京都市役所前駅 徒歩2分 京阪本線 三条駅 徒歩5分
エリア	四条烏丸・河原町エリア
竣工	1985年6月
耐震	新耐震基準
階数	地上8階 地上1階
用途	店舗
構造	SRC造

設備情報	
エレベーター	
空調	個別空調
OAフロア	その他
基準階天井高	
光ファイバー	無し
トイレ	調査中
セキュリティ	無し
駐車場	無し



事務所移転の簡単検索サイト

KUSビル 地下1階22.23坪 京都府京都市中京区下丸屋町408

四条烏丸・河原町エリア (ビルID: 0001961) の賃貸オフィス

クイックサービス

貸事務所・レンタルオフィス・オフィス移転なら**QuickService**

物件詳細はこちらから

 **0120-55-2620**

【受付時間】平日9:30~18:30

