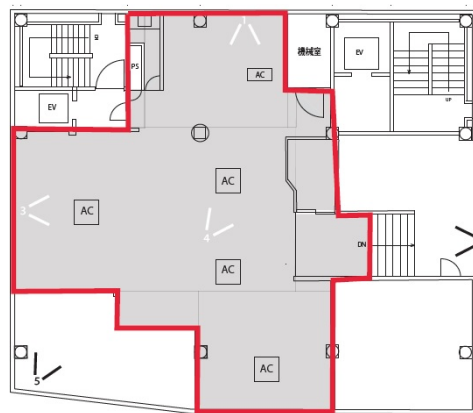


六角長谷ビル 1階47.5坪

京都府京都市中京区烏丸通六角上ル饅頭屋町617



物件MAP



賃貸条件	
月額賃料	783,750円 (税別)
坪数	47.5坪
坪単価	16,500円 (税別)
共益費	166,250円
礼金	無し
敷金 (保証金)	12ヶ月
階数	1階 (A)
入居可能日	即日

ビル情報	
所在地	京都府京都市中京区烏丸通六角上ル饅頭屋町617
最寄り駅	京都市営地下鉄烏丸線 烏丸御池駅 徒歩5分 京都市営地下鉄東西線 烏丸御池駅 徒歩5分 阪急京都本線 烏丸駅 徒歩6分 京都市営地下鉄烏丸線 四条駅 徒歩7分 京都市営地下鉄東西線 京都市役所前駅 徒歩15分

エリア	四条烏丸・河原町エリア
竣工	1974年2月
耐震	旧耐震基準
階数	地上10階 地下2階
用途	事務所/店舗
構造	SRC造

設備情報	
エレベーター	1基
空調	個別空調
OAフロア	その他
基準階天井高	
光ファイバー	有り
トイレ	男女別・室外
セキュリティ	有り
駐車場	有り



事務所移転の簡単検索サイト 六角長谷ビル 1階47.5坪 京都府京都市中京区烏丸通六角上ル饅頭屋町617

四条烏丸・河原町エリア (ビルID: 0001958) の賃貸オフィス

貸事務所・レンタルオフィス・オフィス移転ならQuickService

物件詳細はこちらから

0120-55-2620

【受付時間】平日9:30~18:30

