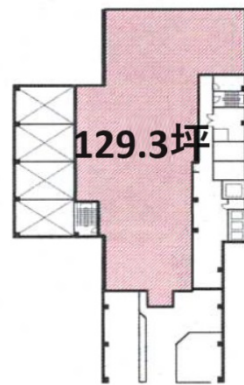


ONEST京都烏丸スクエア 5階129.3坪

京都府京都市中京区烏丸通六角下る七観音町634



物件MAP



賃貸条件	
月額賃料	相談
坪数	129.3坪
坪単価	相談
共益費	相談
礼金	無し
敷金（保証金）	相談
階数	5階
入居可能日	2024年9月

ビル情報	
所在地	京都府京都市中京区烏丸通六角下る七観音町634
最寄り駅	京都市営地下鉄烏丸線 烏丸御池駅 徒歩5分 京都市営地下鉄東西線 烏丸御池駅 徒歩5分 阪急京都本線 烏丸駅 徒歩7分
エリア	四条烏丸・河原町エリア
竣工	1986年11月
耐震	新耐震基準
階数	地上8階 地下1階
用途	事務所
構造	SRC造

設備情報	
エレベーター	3基
空調	個別空調
OAフロア	その他
基準階天井高	
光ファイバー	有り
トイレ	男女別・室外
セキュリティ	有り
駐車場	有り



事務所移転の簡単検索サイト

ONEST京都烏丸スクエア 5階129.3坪 京都府京都市中京区烏丸通六角下る七観音町634

四条烏丸・河原町エリア（ビルID：0001956）の賃貸オフィス

貸事務所・レンタルオフィス・オフィス移転ならQuickService

物件詳細はこちらから

0120-55-2620

【受付時間】平日9:30~18:30

