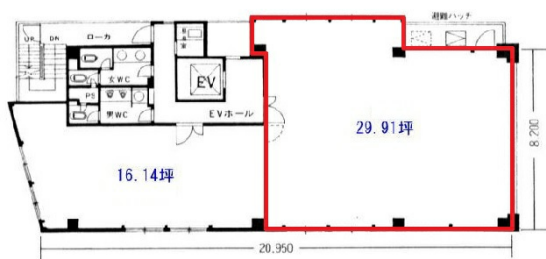


京榮烏丸ビル 4階29.91坪

京都府京都市中京区烏丸通二条上ル蒔絵屋町263



物件MAP



賃貸条件	
月額賃料	299,100円 (税別)
坪数	29.91坪
坪単価	10,000円 (税別)
共益費	89,730円
礼金	無し
敷金 (保証金)	10ヶ月
階数	4階 (東)
入居可能日	即日

ビル情報	
所在地	京都府京都市中京区烏丸通二条上ル蒔絵屋町263
最寄り駅	京都市営地下鉄烏丸線 丸太町駅 徒歩4分 京都市営地下鉄東西線 烏丸御池駅 徒歩7分 京都市営地下鉄烏丸線 烏丸御池駅 徒歩7分
エリア	四条烏丸・河原町エリア
竣工	1993年3月
耐震	新耐震基準
階数	地上9階 地上1階
用途	事務所
構造	S造

設備情報	
エレベーター	1基
空調	個別空調
OAフロア	タイルカーペット
基準階天井高	
光ファイバー	有り
トイレ	男女別・室外
セキュリティ	有り
駐車場	無し



事務所移転の簡単検索サイト

Quick Service

クイックサービス

京榮烏丸ビル 4階29.91坪 京都府京都市中京区烏丸通二条上ル蒔絵屋町263

四条烏丸・河原町エリア (ビルID: 0001952) の賃貸オフィス

貸事務所・レンタルオフィス・オフィス移転なら**QuickService**

物件詳細はこちらから

 **0120-55-2620**

【受付時間】平日9:30~18:30

