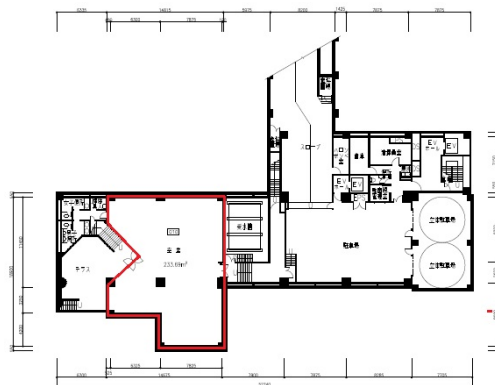


# 大同生命京都ビル 地下1階70.69坪

京都府京都市中京区烏丸通三条下ル饅頭屋町595-3



## 物件MAP



賃貸条件	
月額賃料	相談
坪数	70.69坪
坪単価	相談
共益費	相談
礼金	無し
敷金（保証金）	12ヶ月
階数	B1階
入居可能日	即日

ビル情報	
所在地	京都府京都市中京区烏丸通三条下ル饅頭屋町595-3
最寄り駅	京都市営地下鉄烏丸線 烏丸御池駅 徒歩2分 京都市営地下鉄東西線 烏丸御池駅 徒歩2分 阪急京都本線 烏丸駅 徒歩7分 京都市営地下鉄烏丸線 四条駅 徒歩9分 京都市営地下鉄東西線 京都市役所前駅 徒歩14分
エリア	四条烏丸・河原町エリア
竣工	1991年8月
耐震	新耐震基準
階数	地上10階 地上1階
用途	店舗
構造	S造

設備情報	
エレベーター	4基
空調	個別空調
OAフロア	その他
基準階天井高	
光ファイバー	有り
トイレ	男女別・室外
セキュリティ	有り
駐車場	有り