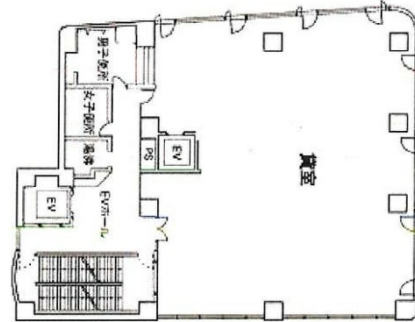


# ヤサカ烏丸御池ビル 8階69.07坪

京都府京都市中京区烏丸通御池上ル二条殿町538



## 物件MAP



賃貸条件	
月額賃料	相談
坪数	69.07坪
坪単価	相談
共益費	241,745円
礼金	無し
敷金（保証金）	12ヶ月
階数	8階
入居可能日	2024年6月

ビル情報	
所在地	京都府京都市中京区烏丸通御池上ル二条殿町538
最寄り駅	京都市営地下鉄烏丸線 烏丸御池駅 徒歩1分
エリア	四条烏丸・河原町エリア
竣工	1990年1月
耐震	新耐震基準
階数	地上8階
用途	事務所
構造	SRC造

設備情報	
エレベーター	1基
空調	個別空調
OAフロア	その他
基準階天井高	2,600mm
光ファイバー	有り
トイレ	男女別・室外
セキュリティ	有り
駐車場	有り