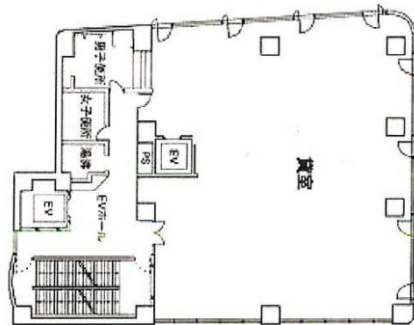


ヤサカ烏丸御池ビル 8階69.07坪

京都府京都市中京区烏丸通御池上ル二条殿町538



物件MAP



| 賃貸条件 | |
|---------|----------|
| 月額賃料 | 相談 |
| 坪数 | 69.07坪 |
| 坪単価 | 相談 |
| 共益費 | 241,745円 |
| 礼金 | 無し |
| 敷金（保証金） | 12ヶ月 |
| 階数 | 8階 |
| 入居可能日 | 2024年6月 |

| ビル情報 | |
|------|-------------------------|
| 所在地 | 京都府京都市中京区烏丸通御池上ル二条殿町538 |
| 最寄り駅 | 京都市営地下鉄烏丸線 烏丸御池駅 徒歩1分 |
| エリア | 四条烏丸・河原町エリア |
| 竣工 | 1990年1月 |
| 耐震 | 新耐震基準 |
| 階数 | 地上8階 |
| 用途 | 事務所 |
| 構造 | SRC造 |

| 設備情報 | |
|--------|---------|
| エレベーター | 1基 |
| 空調 | 個別空調 |
| OAフロア | その他 |
| 基準階天井高 | 2,600mm |
| 光ファイバー | 有り |
| トイレ | 男女別・室外 |
| セキュリティ | 有り |
| 駐車場 | 有り |



事務所移転の簡単検索サイト

Quick Service

クイックサービス

ヤサカ烏丸御池ビル 8階69.07坪 京都府京都市中京区烏丸通御池上ル二条殿町538

四条烏丸・河原町エリア（ビルID：0001939）の賃貸オフィス

貸事務所・レンタルオフィス・オフィス移転ならQuickService

物件詳細はこちらから



0120-55-2620

【受付時間】平日9:30~18:30

