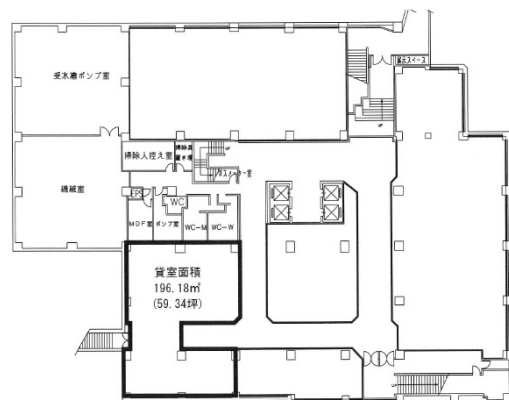


井門明治安田生命ビル 地下1階59.34坪

京都府京都市中京区烏丸通御池下る虎屋町566-1



物件MAP



| 賃貸条件 | |
|---------|--------|
| 月額賃料 | 相談 |
| 坪数 | 59.34坪 |
| 坪単価 | 相談 |
| 共益費 | 相談 |
| 礼金 | 無し |
| 敷金（保証金） | 相談 |
| 階数 | B1階 |
| 入居可能日 | 即日 |

| ビル情報 | |
|------|--|
| 所在地 | 京都府京都市中京区烏丸通御池下る虎屋町566-1 |
| 最寄り駅 | 京都市営地下鉄東西線 烏丸御池駅 徒歩1分 京都市営地下鉄烏丸線 烏丸御池駅 徒歩1分 京都市営地下鉄烏丸線 丸太町駅 徒歩9分 阪急京都本線 烏丸駅 徒歩10分 京都市営地下鉄東西線 京都市役所前駅 徒歩11分 |
| エリア | 四条烏丸・河原町エリア |
| 竣工 | 1985年3月 |
| 耐震 | 新耐震基準 |
| 階数 | 地上8階 地下1階 |
| 用途 | 店舗 |
| 構造 | SRC造 |

| 設備情報 | |
|--------|---------|
| エレベーター | 4基 |
| 空調 | 個別空調 |
| OAフロア | |
| 基準階天井高 | 2,500mm |
| 光ファイバー | 有り |
| トイレ | 男女別・室外 |
| セキュリティ | 有り |
| 駐車場 | 有り |