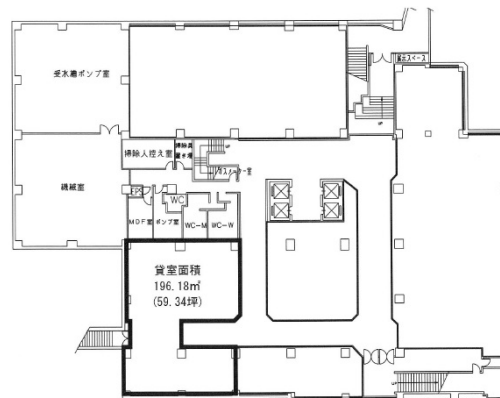


井門明治安田生命ビル 地下1階59.34坪

京都府京都市中京区烏丸通御池下る虎屋町566-1



物件MAP



賃貸条件	
月額賃料	相談
坪数	59.34坪
坪単価	相談
共益費	相談
礼金	無し
敷金（保証金）	相談
階数	B1階
入居可能日	即日

ビル情報	
所在地	京都府京都市中京区烏丸通御池下る虎屋町566-1
最寄り駅	京都市営地下鉄東西線 烏丸御池駅 徒歩1分 京都市営地下鉄烏丸線 烏丸御池駅 徒歩1分 京都市営地下鉄烏丸線 丸太町駅 徒歩9分 阪急京都本線 烏丸駅 徒歩10分 京都市営地下鉄東西線 京都市役所前駅 徒歩11分
エリア	四条烏丸・河原町エリア
竣工	1985年3月
耐震	新耐震基準
階数	地上8階 地下1階
用途	店舗
構造	SRC造

設備情報	
エレベーター	4基
空調	個別空調
OAフロア	
基準階天井高	2,500mm
光ファイバー	有り
トイレ	男女別・室外
セキュリティ	有り
駐車場	有り

事務所移転の簡単検索サイト **Quick Service** 井門明治安田生命ビル 地下1階59.34坪 京都府京都市中京区烏丸通御池下る虎屋町566-1
クイックサービス 貸事務所・レンタルオフィス・オフィス移転なら**QuickService**

物件詳細はこちらから
0120-55-2620
【受付時間】平日9:30~18:30

